

MAYOLY SPINDLER refuerza su equipo directivo para la puesta en marcha de un ambicioso ciclo de desarrollo

Al mismo tiempo que el sector de la salud hace frente a importantes cambios tanto en el ámbito francés como en el internacional, Mayoly Spindler, que se encuentra en una trayectoria de crecimiento, refuerza su equipo directivo y consolida su organización para asegurar la solidez y el dinamismo de los componentes de su éxito. *“Durante los próximos cinco años, más de la mitad de nuestro crecimiento provendrá de productos nuevos o de países nuevos, por lo que nuestra capacidad para preparar y realizar estos lanzamientos resulta crucial. Francia representa (y continuará representando) aproximadamente la mitad de nuestro volumen de negocio en el sector farmacéutico. El aumento de las restricciones y el proceso de redefinición constante que afectan el sector nos obligan a disponer de una sólida estructura en Francia, que sea capaz de asegurar la competitividad comercial y de ayudar a desarrollar nuevas experiencias y habilidades en un futuro, así como de contribuir a la reflexión sobre la estrategia de Mayoly Spindler”*, declara Stéphane THIROLOIX, director general de MAYOLY SPINDLER.

➤ **NICOLAS GIRAUD se incorpora a los laboratorios Mayoly Spindler al frente de la Dirección de Ventas Farma en Francia, y es nombrado miembro del Comité Ejecutivo**

Mayoly Spindler crea la **DIRECCIÓN DE VENTAS FARMA Francia**, cuyos objetivos principales son idear y poner en marcha la estrategia de ventas de los productos de prescripción y de medicación familiar, así como asegurar el desarrollo comercial y el buen uso de la cartera de productos.



Nicolas GIRAUD, licenciado en Bioquímica y en Telemedicina y con un posgrado en Marketing Farmacéutico, ocupó puestos de responsabilidad en Marketing y Ventas antes de llegar a ser director general de Lundbeck Francia en 2011, y de Francia y Bélgica en 2015.

➤ **PASCAL FRUIT, miembro del Comité Ejecutivo, se encuentra al frente de la Dirección de Desarrollo e Innovación**

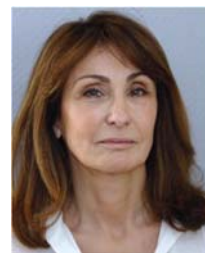
Durante los próximos años, el desarrollo internacional y la comercialización de nuevos productos garantizarán el crecimiento de Mayoly Spindler. Justamente para fortalecer la capacidad para realizar estos lanzamientos, se crea la **DIRECCIÓN DE DESARROLLO E INNOVACIÓN**, cuyos principales objetivos son diseñar y mostrar la futura cartera de productos y coordinar la preparación de los lanzamientos con todas las partes interesadas.



Pascal FRUIT se incorporó a Mayoly Spindler en junio de 2015 para encargarse de la Dirección de Marketing, Médica y Comunicación. Con un posgrado en Farmacia y en Administración de Empresas, a lo largo de su carrera ha dirigido equipos de marketing y unidades de negocio, además de haber llevado a cabo varias tareas empresariales y proyectos de desarrollo de productos en diferentes empresas farmacéuticas y de diagnósticos biotecnológicos.

➤ **FABIENNE PIOCH-LAVAL, miembro del Comité Ejecutivo, está al frente de la Dirección de Relaciones Exteriores y Comunicación**

Mayoly Spindler crea la **DIRECCIÓN DE RELACIONES EXTERIORES Y COMUNICACIÓN** para obtener el máximo provecho del perfil de esta empresa francesa independiente, exportadora y con plantas de producción propias, así como para coordinar las relaciones con sus socios estratégicos y mantener los valores del laboratorio y el compromiso de sus colaboradores.



Fabienne PIOCH-LAVAL se incorporó a Mayoly Spindler en mayo de 2016 como directora de Alianzas y Asuntos Públicos. Doctora en Farmacia y con un máster especializado de la Escuela de Negocios ESSEC, Fabienne empezó su carrera con su propia oficina. Más tarde ocupó funciones de dirección en departamentos de Marketing, Comerciales y de Acceso al Mercado en las empresas GSK y BMS. Todo esto antes de dirigir instalaciones hospitalarias en el grupo Korian y en la Fundación Hospitalaria Sainte Marie.

➤ **MATHIEU DUROSELLE se incorpora como director de Ventas Farma Internacional, y es miembro del Comité Ejecutivo**



A parte de su presencia en Europa, Mayoly Spindler desempeña casi el 45 % de su actividad dentro de la **DIRECCIÓN DE VENTAS FARMA INTERNACIONAL**, especialmente a través de sus filiales en Argelia, México, Rusia, Bielorrusia, Kazajistán y Hong Kong. Además, sus socios estratégicos aseguran la presencia de laboratorios en casi 60 países.

Mathieu DUROSELLE se incorporó a Mayoly Spindler en 2007 como jefe de la zona de Europa del Este/CEI. Después de haber dirigido la filial rusa, ha asumido las funciones de director de la zona CEI. Farmacéutico y con un máster de la Escuela de Negocios ESCP, Mathieu empezó su carrera en el equipo de Marketing y Ventas de Sarvier y, más tarde, continuó en los equipos de Diagnóstico Médico de Horiba ABX y de Innotech International.



MAYOLY SPINDLER

- Fundada en 1929, con sede en Chatou (Francia)
- 2 plantas de producción
 - Chatou
 - Dammarie-les-Lys
- 800 colaboradores en el mundo, de los cuales 590 están en Francia.
- Principales áreas de especialidad:
 - Gastroenterología, otorrinolaringología y reumatología.
 - Dermocosmética.
 - Fabricación de productos para las industrias.
- Más de 170 millones de euros en 2016.

SOBRE MAYOLY SPINDLER

Mayoly Spindler es un laboratorio familiar francés independiente que se fundó en 1929 y ha sabido desarrollarse en el ámbito de las especialidades farmacéuticas con productos eficaces y de reconocido prestigio. Su buen hacer abarca varias especialidades terapéuticas, tales como la gastroenterología, la reumatología, la otorrinolaringología, la medicina general o incluso la salud pública. Además, el laboratorio está presente en el mundo de la dermocosmética con las gamas de productos Topicrem y Charlieu.

El hecho de contar con plantas de producción propias permite a Mayoly Spindler controlar el proceso de crecimiento industrial.

<http://www.mayoly-spindler.fr>

CONTACTO DE PRENSA

Mayoly Spindler/Fabienne Pioch Laval

6, avenue de l'Europe, BP 51 – 78401 Chatou
Cedex

01 34 80 55 75

contact@mayoly.com



@MayolySpindler

Capital Image/Stéphanie Chevrel y Anne Bellion

86, avenue des Ternes 75017 París

01 45 63 19 00

info@capitalimage.net

www.capitalimage.net



@CapitalimageFr