

Paris, le 13 février 2017

MAYOLY SPINDLER renforce son équipe de direction pour soutenir la mise en œuvre d'un ambitieux cycle de développement

Alors même que l'environnement de la santé, français et international, fait face à d'importantes mutations, Mayoly Spindler, engagé sur une trajectoire de croissance, renforce son équipe de direction et consolide son organisation pour assurer la solidité et le dynamisme des composantes de son succès. *« Dans les cinq ans à venir, plus de la moitié de notre croissance viendra de nouveaux produits ou de nouveaux pays et notre aptitude à préparer et réaliser ces lancements est donc capitale. Dans notre activité pharmaceutique, la France représente - et continuera de représenter - environ la moitié de notre chiffre d'affaires. Sous des contraintes accrues et en permanente redéfinition, il est essentiel que nous disposions d'une structure française forte, capable de soutenir sa compétitivité commerciale, de bâtir l'avenir en faisant émerger de nouveaux métiers et savoir-faire, et de contribuer à la réflexion stratégique de Mayoly Spindler »*, déclare Stéphane THIROLOIX, CEO de MAYOLY SPINDLER.

➤ **NICOLAS GIRAUD rejoint les laboratoires Mayoly Spindler à la tête des Opérations Pharmaceutiques France, et est nommé au Comité Exécutif**

Mayoly Spindler crée la **DIRECTION DES OPERATIONS PHARMA France**, avec pour missions principales de concevoir et réaliser la stratégie opérationnelle des produits de prescription et de médication familiale et d'assurer la performance commerciale du portefeuille dans le respect du bon usage.



Nicolas GIRAUD, titulaire d'une maîtrise de Biochimie, d'une maîtrise de Télémedecine et d'un DESS de Marketing Pharmaceutique, a occupé des postes de responsabilité au marketing et aux ventes avant de devenir Directeur Général de Lundbeck France en 2011 puis de France et Belgique en 2015

➤ **PASCAL FRUIT, membre du Comité exécutif, est nommé à la tête de la Direction Portfolio Innovation**

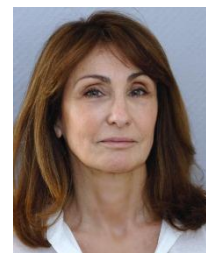
Au cours des prochaines années la croissance de Mayoly Spindler sera assurée par son développement à l'international et la commercialisation de nouveaux produits. Pour renforcer son aptitude à réaliser ces lancements, **La DIRECTION PORTFOLIO INNOVATION** est créée, avec pour missions principales de concevoir et exprimer le portefeuille produits de demain et de coordonner la préparation des lancements avec toutes les fonctions concernées.



Pascal FRUIT a rejoint Mayoly Spindler en juin 2015 pour en assurer la Direction Marketing, Médicale et Communication. Pharmacien, DEA et IAE, il a, au cours de sa carrière, dirigé des unités marketing, des Business Units, et mené des missions entrepreneuriales et des projets de développement dans différentes entreprises pharmaceutiques, diagnostiques biotechnologiques

➤ **FABIENNE PIOCH-LAVAL, membre du Comité exécutif, est nommée à la tête de la Direction des Relations Externes et de la Communication**

Afin de valoriser pleinement le profil de Mayoly Spindler, entreprise française indépendante, exportatrice et dotée de son propre outil de production, de coordonner les interfaces avec ses partenaires stratégiques et de soutenir les valeurs du laboratoire et l'engagement des collaborateurs, Mayoly Spindler crée **La DIRECTION DES RELATIONS EXTERNES ET DE LA COMMUNICATION.**



Fabienne PIOCH-LAVAL a rejoint Mayoly Spindler en mai 2016 en tant que Directeur des Alliances et Affaires Publiques. Docteur en Pharmacie et détentrice d'un Master 2 de l'Essec, elle a commencé sa carrière comme titulaire d'une officine, puis chez GSK et BMS en occupant des fonctions de direction marketing, commerciales et Market Access avant de diriger des établissements hospitaliers au sein du groupe Korian et de la Fondation hospitalière Sainte Marie.

➤ **MATHIEU DUROSELLE est nommé Directeur des Opérations Pharma Internationales, et membre du Comité Exécutif**



Outre sa présence européenne, Mayoly Spindler réalise près de 45 % de son activité au sein de sa **DIRECTION DES OPERATIONS PHARMA INTERNATIONALES**, notamment à travers ses filiales en Algérie, au Mexique, en Russie, en Biélorussie, au Kazakhstan et à Hong Kong ; des partenaires stratégiques assurent par ailleurs la présence du laboratoire dans près de 60 pays.

Mathieu DUROSELLE a rejoint Mayoly Spindler en 2007 en qualité de Chef de Zone Europe de l'Est / CEI, puis après avoir dirigé la filiale russe, a assuré les fonctions de Directeur de Zone CEI. Pharmacien, titulaire d'un Master ESCP, Mathieu a débuté sa carrière dans des postes marketing ventes chez Servier, puis dans le diagnostic Médical chez Horiba ABX et chez Innotech International.



MAYOLY SPINDLER

- Fondé en 1929, siège à Chatou (France)
- 2 Sites de production :
 - Chatou
 - Dammarie les Lys
- 800 collaborateurs dans le monde dont 590 en France.
- Aires thérapeutiques majeures :
 - Gastroentérologie, ORL et rhumatologie.
 - Dermo-cosmétique.
 - Façonnage industriel.
- Plus de 170 millions d'Euros en 2016.


CONTACTS PRESSE

Mayoly Spindler / Fabienne Pioch Laval

6, avenue de l'Europe, BP 51 – 78401 Chatou
Cedex

01 34 80 55 75

contact@mayoly.com

 @MayolySpindler

Capital Image/Stéphanie Chevrel & Anne Bellion

86, avenue des Ternes 75017 Paris

01 45 63 19 00

info@capitalimage.net

www.capitalimage.net

 @CapitalimageFr

À PROPOS DE MAYOLY SPINDLER

Mayoly Spindler, laboratoire français, familial et indépendant fondé en 1929, s'est développé autour de spécialités pharmaceutiques efficaces et reconnues dans plusieurs aires thérapeutiques, telles que la gastroentérologie, la rhumatologie, l'ORL, la médecine générale ou encore la santé grand public. Le laboratoire est également présent en dermo-cosmétique avec les gammes Topicrem et Charlieu.

Doté de ses propres outils de production, Mayoly Spindler est en capacité de maîtriser ses développements industriels.

<http://www.mayoly-spindler.fr>